

玄関ドア 断熱採風玄関ドア ジェスタ2

◆爽やかな空気を採り込んで、家の空気をリフレッシュ



扉を閉めたまま、新鮮な空気を招き入れて、余分な熱気や湿気、気になるニオイは室外へ。



防犯性にも配慮



ガラス面に格子をあしらう事で、手を差し込めないようガードします。

網戸で防虫対策



採風部分には網戸を設置。採風時に虫が入ってくる心配もありません。

開け閉めもカンタン



レバーを上げて解錠し、ハンドルを手前に引くだけの簡単操作。

◆暗くなりがちな玄関も、ドア次第でしっかり明るく

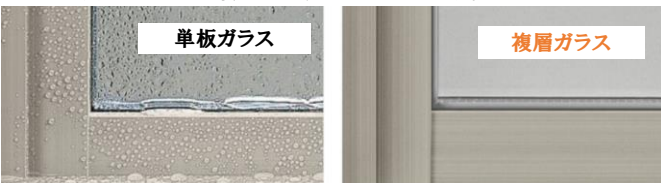
光があふれる玄関で、笑顔があふれる毎日へ。

たとえば、窓を配置するスペースがなくても、北向き玄関でも、大きなガラス開口のドアを選べば、たっぷり光が採り込めます。日中は電気をつける必要がないので、電気代の節約にもつながります。

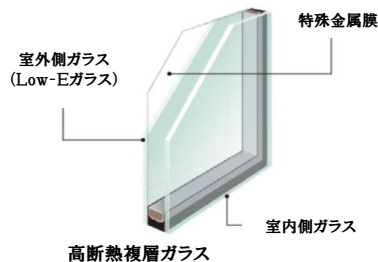


◆複層ガラスは結露対策にも効果的

結露は室内と室外の温度差により発生するものですが、複層ガラスは温度を伝えにくい為、結露が発生しにくくなります。



※画像は単板ガラスと複層ガラスの結露のつき方を比較したイメージです。



◆破れにくい「2ロック」でピッキング対策も万全

2ロックを標準装備、シリンダー自体が不正解錠しづらい構造なので、ピッキングなどによる「施錠開け」対策に効果的です。また3つの鎌付デッドボルトを採用することでこじ破りに対する抵抗力も高めています。



◆固定機能付の「ドアガード」

ドアガードを使用すると、ドアを開けても一定幅までしか開かないようにできます。可倒式の受け部は、使用しない時には収納することができるため、出入りの邪魔になりません。固定機能付なので、採風時など使用シーンに応じてドアを定位置で開いたまま固定することができます。



◆ガラス破り対策に有効な「セキュリティサムターン」

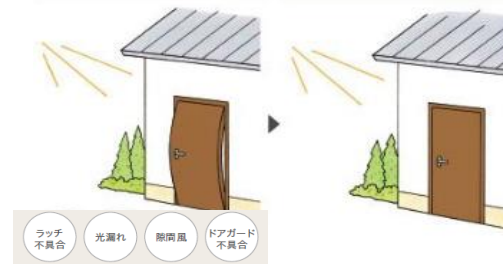
ボタンを押すだけで、サムターンの取り外しが可能。外出時や就寝時に外しておけば、万一ドアや窓ガラスに穴をあけられても、「サムターン回し」で開けられる心配がありません。



※画像はエントリーシステム用セキュリティサムターンです。

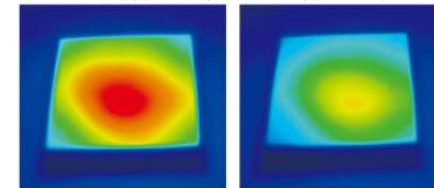
◆断熱ドアに生じがちな“熱反り”を抑制する「遮熱銅板」

※キエテックコート仕様を除く全てのカラーが対象となります。



遮熱銅板の採用により“熱反り”を軽減

<効果実験> 銅板にランプを照射し加熱



■銅板 (従来品)
銅板の表面温度が大きく上昇

■遮熱銅板
銅板の表面温度は、ほぼ変化なし